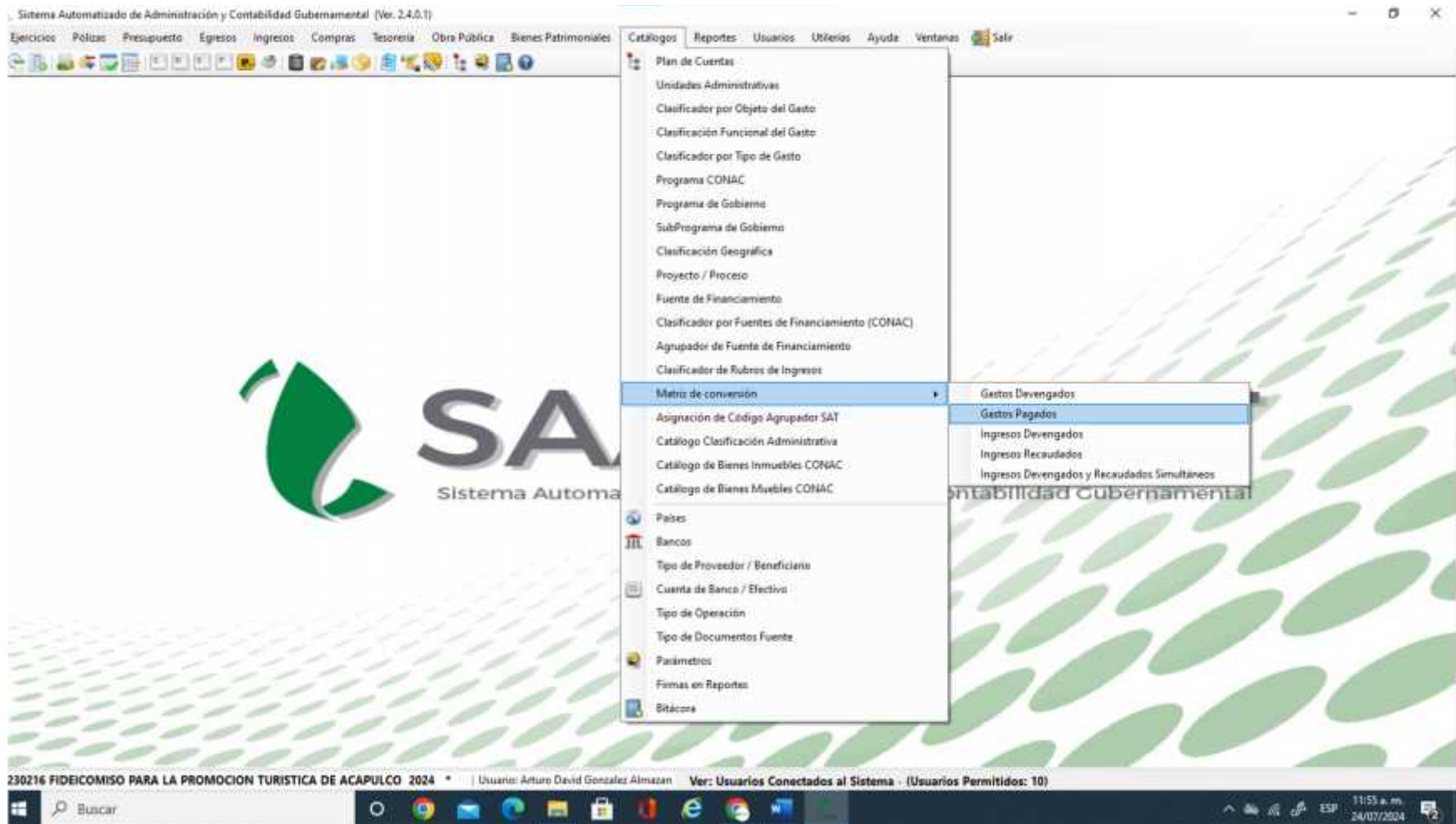


### A.1.4 Dispone de la Matriz Pagado de Gastos



Matriz de los Gastos Pagados

Listado Imprimir Salir

COG	Nombre del COG	Tipo Gasto	Característ.	Modo de Pago	Cargos	Cuenta Contable		
						Cuenta de Cargo	Abono	Cuenta de Abono
111	Dietas	1		Banco Monet. Nac.	2.1.1.1	Servicios Personales por Pagar a Corto Plazo	1.1.1.2	Bancos/Tesorería
111	Dietas	1		Banco Monet. Extr.	2.1.1.1	Servicios Personales por Pagar a Corto Plazo	1.1.1.2	Bancos/Tesorería
112	Haberes	1		Banco Monet. Nac.	2.1.1.1	Servicios Personales por Pagar a Corto Plazo	1.1.1.2	Bancos/Tesorería
112	Haberes	1		Banco Monet. Extr.	2.1.1.1	Servicios Personales por Pagar a Corto Plazo	1.1.1.2	Bancos/Tesorería
112	Haberes	2		Banco Monet. Nac.	2.1.1.1.1	Remuneración por pagar al Personal de carácter transitorio a CP	1.1.1.2	Bancos/Tesorería
112	Sueldos base al personal permanente	2		Banco Monet. Nac.	2.1.1.1.1	Remuneración por pagar al Personal de carácter transitorio a CP	1.1.1.2	Bancos/Tesorería
113	Sueldos base al personal permanente	1		Banco Monet. Nac.	2.1.1.1	Servicios Personales por Pagar a Corto Plazo	1.1.1.2	Bancos/Tesorería
113	Sueldos base al personal permanente	1		Banco Monet. Extr.	2.1.1.1	Servicios Personales por Pagar a Corto Plazo	1.1.1.2	Bancos/Tesorería
114	Remuneraciones por adscripción laboral en el extranjero	1		Banco Monet. Nac.	2.1.1.1	Servicios Personales por Pagar a Corto Plazo	1.1.1.2	Bancos/Tesorería

					Cuenta Contable			
COC	Nombre del COC	Tipo Gasto	Características	Medio de Pago	Cargo	Cuenta de Cargo	Ahorro	Cuenta de Ahorro
127	Honorarios especiales	1		Banco Monet. Nac.	2.1.1.1	Servicios Personales por Pagar a Corto Plazo	1.1.1.2	Bancos/Tesorería
127	Honorarios especiales	1		Banco Monet. Ext.	2.1.1.1	Servicios Personales por Pagar a Corto Plazo	1.1.1.2	Bancos/Tesorería
128	Participaciones por vigilancia en el cumplimiento de las leyes y custodia de valores	1		Banco Monet. Nac.	2.1.1.1	Servicios Personales por Pagar a Corto Plazo	1.1.1.2	Bancos/Tesorería
128	Participaciones por vigilancia en el cumplimiento de las leyes y custodia de valores	1		Banco Monet. Ext.	2.1.1.1	Servicios Personales por Pagar a Corto Plazo	1.1.1.2	Bancos/Tesorería
128	Participaciones por vigilancia en el cumplimiento de las leyes y custodia de valores	2		Banco Monet. Nac.	2.1.1.1.3	Remuneraciones Adicionales y Especiales por Pagar a CP	1.1.1.2	Bancos/Tesorería
141	Aportaciones de seguridad social	2		Banco Monet. Nac.	2.1.1.1.4	Seguridad Social y Seguros por pagar a CP	1.1.1.2	Bancos/Tesorería
141	Aportaciones de seguridad social	1		Banco Monet. Nac.	2.1.1.1	Servicios Personales por Pagar a Corto Plazo	1.1.1.2	Bancos/Tesorería
141	Aportaciones de seguridad social	1		Banco Monet. Ext.	2.1.1.1	Servicios Personales por Pagar a Corto Plazo	1.1.1.2	Bancos/Tesorería
142	Aportaciones a fondos de vivienda	1		Banco Monet. Nac.	2.1.1.1	Servicios Personales por Pagar a Corto Plazo	1.1.1.2	Bancos/Tesorería
142	Aportaciones a fondos de vivienda	1		Banco Monet. Ext.	2.1.1.1	Servicios Personales por Pagar a Corto Plazo	1.1.1.2	Bancos/Tesorería
142	Aportaciones a fondos de vivienda	2		Banco Monet. Ext.	2.1.1.1.4	Seguridad Social y Seguros por pagar a CP	1.1.1.2	Bancos/Tesorería
143	Aportaciones al sistema para el retiro	2		Banco Monet. Nac.	2.1.1.1.4	Seguridad Social y Seguros por pagar a CP	1.1.1.2	Bancos/Tesorería
143	Aportaciones al sistema para el retiro	1		Banco Monet. Nac.	2.1.1.1	Servicios Personales por Pagar a Corto Plazo	1.1.1.2	Bancos/Tesorería
143	Aportaciones al sistema para el retiro	1		Banco Monet. Ext.	2.1.1.1	Servicios Personales por Pagar a Corto Plazo	1.1.1.2	Bancos/Tesorería
144	Aportaciones para seguros	1		Banco Monet. Nac.	2.1.1.1	Servicios Personales por Pagar a Corto Plazo	1.1.1.2	Bancos/Tesorería
144	Aportaciones para seguros	1		Banco Monet. Ext.	2.1.1.1	Servicios Personales por Pagar a Corto Plazo	1.1.1.2	Bancos/Tesorería
144	Aportaciones para seguros	2		Banco Monet. Ext.	2.1.1.1.4	Seguridad Social y Seguros por pagar a CP	1.1.1.2	Bancos/Tesorería
151	Cuotas para el fondo de ahorro y fondo de trabajo	2		Banco Monet. Nac.	2.1.1.1.5	Otras prestaciones sociales y económicas por pagar a CP	1.1.1.2	Bancos/Tesorería
151	Cuotas para el fondo de ahorro y fondo de trabajo	1		Banco Monet. Nac.	2.1.1.1	Servicios Personales por Pagar a Corto Plazo	1.1.1.2	Bancos/Tesorería
151	Cuotas para el fondo de ahorro y fondo de trabajo	1		Banco Monet. Ext.	2.1.1.1	Servicios Personales por Pagar a Corto Plazo	1.1.1.2	Bancos/Tesorería
152	Indemnizaciones	1		Banco Monet. Nac.	2.1.1.1	Servicios Personales por Pagar a Corto Plazo	1.1.1.2	Bancos/Tesorería
152	Indemnizaciones	1		Banco Monet. Ext.	2.1.1.1	Servicios Personales por Pagar a Corto Plazo	1.1.1.2	Bancos/Tesorería
152	Indemnizaciones	2		Banco Monet. Nac.	2.1.1.1.5	Otras prestaciones sociales y económicas por pagar a CP	1.1.1.2	Bancos/Tesorería
153	Prestaciones y haberes de retiro	2		Banco Monet. Nac.	2.1.1.1.5	Otras prestaciones sociales y económicas por pagar a CP	1.1.1.2	Bancos/Tesorería
153	Prestaciones y haberes de retiro	1		Banco Monet. Nac.	2.1.1.1	Servicios Personales por Pagar a Corto Plazo	1.1.1.2	Bancos/Tesorería
153	Prestaciones y haberes de retiro	1		Banco Monet. Ext.	2.1.1.1	Servicios Personales por Pagar a Corto Plazo	1.1.1.2	Bancos/Tesorería
154	Prestaciones contractuales	1		Banco Monet. Nac.	2.1.1.1	Servicios Personales por Pagar a Corto Plazo	1.1.1.2	Bancos/Tesorería
154	Prestaciones contractuales	1		Banco Monet. Ext.	2.1.1.1	Servicios Personales por Pagar a Corto Plazo	1.1.1.2	Bancos/Tesorería
154	Prestaciones contractuales	2		Banco Monet. Ext.	2.1.1.1.5	Otras prestaciones sociales y económicas por pagar a CP	1.1.1.2	Bancos/Tesorería



COC	Nombre del COC	Tipo Gasto	Características	Medio de Pago	Cargo	Cuenta Contable		
						Cuenta de Cargo	Abono	Cuenta de Abono
211	Materiales, útiles y equipos menores de oficina	1		Banco Monet. Nac.	2.1.1.2	Proveedores por Pagar a Corto Plazo	1.1.1.2	Bancos/Tesorería
211	Materiales, útiles y equipos menores de oficina	1		Banco Monet. Ext.	2.1.1.2	Proveedores por Pagar a Corto Plazo	1.1.1.2	Bancos/Tesorería
212	Materiales y útiles de impresión y reproducción	1		Banco Monet. Nac.	2.1.1.2	Proveedores por Pagar a Corto Plazo	1.1.1.2	Bancos/Tesorería
212	Materiales y útiles de impresión y reproducción	1		Banco Monet. Ext.	2.1.1.2	Proveedores por Pagar a Corto Plazo	1.1.1.2	Bancos/Tesorería
212	Materiales y útiles de impresión y reproducción	2		Banco Monet. Ext.	2.1.1.2.1	Deudas por Adquisición de Bienes y Contratación de Servicios por Pagar a CP	1.1.1.2	Bancos/Tesorería
212	Materiales estadístico y geográfico	2		Banco Monet. Nac.	2.1.1.2.1	Deudas por Adquisición de Bienes y Contratación de Servicios por Pagar a CP	1.1.1.2	Bancos/Tesorería
212	Materiales estadístico y geográfico	1		Banco Monet. Nac.	2.1.1.2	Proveedores por Pagar a Corto Plazo	1.1.1.2	Bancos/Tesorería
212	Materiales estadístico y geográfico	1		Banco Monet. Ext.	2.1.1.2	Proveedores por Pagar a Corto Plazo	1.1.1.2	Bancos/Tesorería
214	Materiales, útiles y equipos menores de tecnologías de la información y comunicaciones	1		Banco Monet. Nac.	2.1.1.2	Proveedores por Pagar a Corto Plazo	1.1.1.2	Bancos/Tesorería
214	Materiales, útiles y equipos menores de tecnologías de la información y comunicaciones	1		Banco Monet. Ext.	2.1.1.2	Proveedores por Pagar a Corto Plazo	1.1.1.2	Bancos/Tesorería
214	Materiales, útiles y equipos menores de tecnologías de la información y comunicaciones	2		Banco Monet. Ext.	2.1.1.2.1	Deudas por Adquisición de Bienes y Contratación de Servicios por Pagar a CP	1.1.1.2	Bancos/Tesorería
215	Materiales impresos e información digital	2		Banco Monet. Nac.	2.1.1.2.1	Deudas por Adquisición de Bienes y Contratación de Servicios por Pagar a CP	1.1.1.2	Bancos/Tesorería
215	Materiales impresos e información digital	1		Banco Monet. Nac.	2.1.1.2	Proveedores por Pagar a Corto Plazo	1.1.1.2	Bancos/Tesorería
215	Materiales impresos e información digital	1		Banco Monet. Ext.	2.1.1.2	Proveedores por Pagar a Corto Plazo	1.1.1.2	Bancos/Tesorería
216	Materiales de imprenta	1		Banco Monet. Ext.	2.1.1.2	Proveedores por Pagar a Corto Plazo	1.1.1.2	Bancos/Tesorería
216	Materiales de imprenta	1		Banco Monet. Nac.	2.1.1.2	Proveedores por Pagar a Corto Plazo	1.1.1.2	Bancos/Tesorería
216	Materiales de imprenta	2		Banco Monet. Ext.	2.1.1.2.1	Deudas por Adquisición de Bienes y Contratación de Servicios por Pagar a CP	1.1.1.2	Bancos/Tesorería
217	Materiales y útiles de enseñanza	2		Banco Monet. Nac.	2.1.1.2.1	Deudas por Adquisición de Bienes y Contratación de Servicios por Pagar a CP	1.1.1.2	Bancos/Tesorería
217	Materiales y útiles de enseñanza	1		Banco Monet. Nac.	2.1.1.2	Proveedores por Pagar a Corto Plazo	1.1.1.2	Bancos/Tesorería
217	Materiales y útiles de enseñanza	1		Banco Monet. Ext.	2.1.1.2	Proveedores por Pagar a Corto Plazo	1.1.1.2	Bancos/Tesorería
218	Materiales para el registro e identificación de bienes y personas	1		Banco Monet. Nac.	2.1.1.2	Proveedores por Pagar a Corto Plazo	1.1.1.2	Bancos/Tesorería
218	Materiales para el registro e identificación de bienes y personas	1		Banco Monet. Ext.	2.1.1.2	Proveedores por Pagar a Corto Plazo	1.1.1.2	Bancos/Tesorería
218	Materiales para el registro e identificación de bienes y personas	2		Banco Monet. Ext.	2.1.1.2.1	Deudas por Adquisición de Bienes y Contratación de Servicios por Pagar a CP	1.1.1.2	Bancos/Tesorería
221	Productos alimenticios para personas	2		Banco Monet. Nac.	2.1.1.2.1	Deudas por Adquisición de Bienes y Contratación de Servicios por Pagar a CP	1.1.1.2	Bancos/Tesorería
221	Productos alimenticios para personas	1		Banco Monet. Nac.	2.1.1.2	Proveedores por Pagar a Corto Plazo	1.1.1.2	Bancos/Tesorería
221	Productos alimenticios para personas	1		Banco Monet. Ext.	2.1.1.2	Proveedores por Pagar a Corto Plazo	1.1.1.2	Bancos/Tesorería
222	Productos alimenticios para animales	1		Banco Monet. Nac.	2.1.1.2	Proveedores por Pagar a Corto Plazo	1.1.1.2	Bancos/Tesorería

					Cuenta Contable			
COC	Nombre del COC	Tipo Gasto	Características	Medio de Pago	Cargo	Cuenta de Cargo	Abono	Cuenta de Abono
224	Combustibles, lubricantes, aditivos, carbón y sus derivados adquiridos como materia prima	1		Banco Moned. Ext.	2.1.1.2	Proveedores por Pagar a Corto Plazo	1.1.1.2	Bancos/Tesorería
224	Combustibles, lubricantes, aditivos, carbón y sus derivados adquiridos como materia prima	2		Banco Moned. Ext.	2.1.1.2.1	Deudas por Adquisición de Bienes y Contratación de Servicios por Pagar a CP	1.1.1.2	Bancos/Tesorería
225	Productos químicos, farmacéuticos y de laboratorio adquiridos como materia prima	1		Banco Moned. Nac.	2.1.1.2	Proveedores por Pagar a Corto Plazo	1.1.1.2	Bancos/Tesorería
225	Productos químicos, farmacéuticos y de laboratorio adquiridos como materia prima	1		Banco Moned. Ext.	2.1.1.2	Proveedores por Pagar a Corto Plazo	1.1.1.2	Bancos/Tesorería
225	Productos químicos, farmacéuticos y de laboratorio adquiridos como materia prima	2		Banco Moned. Nac.	2.1.1.2.1	Deudas por Adquisición de Bienes y Contratación de Servicios por Pagar a CP	1.1.1.2	Bancos/Tesorería
226	Productos metálicos y a base de minerales no metálicos adquiridos como materia prima	2		Banco Moned. Ext.	2.1.1.2.1	Deudas por Adquisición de Bienes y Contratación de Servicios por Pagar a CP	1.1.1.2	Bancos/Tesorería
226	Productos metálicos y a base de minerales no metálicos adquiridos como materia prima	1		Banco Moned. Nac.	2.1.1.2	Proveedores por Pagar a Corto Plazo	1.1.1.2	Bancos/Tesorería
226	Productos metálicos y a base de minerales no metálicos adquiridos como materia prima	1		Banco Moned. Ext.	2.1.1.2	Proveedores por Pagar a Corto Plazo	1.1.1.2	Bancos/Tesorería
227	Productos de cuero, piel, plástico y hule adquiridos como materia prima	1		Banco Moned. Nac.	2.1.1.2	Proveedores por Pagar a Corto Plazo	1.1.1.2	Bancos/Tesorería
227	Productos de cuero, piel, plástico y hule adquiridos como materia prima	1		Banco Moned. Ext.	2.1.1.2	Proveedores por Pagar a Corto Plazo	1.1.1.2	Bancos/Tesorería
227	Productos de cuero, piel, plástico y hule adquiridos como materia prima	2		Banco Moned. Nac.	2.1.1.2.1	Deudas por Adquisición de Bienes y Contratación de Servicios por Pagar a CP	1.1.1.2	Bancos/Tesorería
228	Mercancías adquiridas para su Comercialización	2		Banco Moned. Ext.	2.1.1.2.1	Deudas por Adquisición de Bienes y Contratación de Servicios por Pagar a CP	1.1.1.2	Bancos/Tesorería
228	Mercancías adquiridas para su Comercialización	1		Banco Moned. Nac.	2.1.1.2	Proveedores por Pagar a Corto Plazo	1.1.1.2	Bancos/Tesorería
228	Mercancías adquiridas para su Comercialización	1		Banco Moned. Ext.	2.1.1.2	Proveedores por Pagar a Corto Plazo	1.1.1.2	Bancos/Tesorería
229	Otros productos adquiridos como materia prima	1		Banco Moned. Nac.	2.1.1.2	Proveedores por Pagar a Corto Plazo	1.1.1.2	Bancos/Tesorería
229	Otros productos adquiridos como materia prima	1		Banco Moned. Ext.	2.1.1.2	Proveedores por Pagar a Corto Plazo	1.1.1.2	Bancos/Tesorería
229	Otros productos adquiridos como materia prima	2		Banco Moned. Nac.	2.1.1.2.1	Deudas por Adquisición de Bienes y Contratación de Servicios por Pagar a CP	1.1.1.2	Bancos/Tesorería
241	Productos minerales no metálicos	2		Banco Moned. Ext.	2.1.1.2.1	Deudas por Adquisición de Bienes y Contratación de Servicios por Pagar a CP	1.1.1.2	Bancos/Tesorería
241	Productos minerales no metálicos	1		Banco Moned. Nac.	2.1.1.2	Proveedores por Pagar a Corto Plazo	1.1.1.2	Bancos/Tesorería
241	Productos minerales no metálicos	1		Banco Moned. Ext.	2.1.1.2	Proveedores por Pagar a Corto Plazo	1.1.1.2	Bancos/Tesorería
242	Cemento y productos de concreto	1		Banco Moned. Nac.	2.1.1.2	Proveedores por Pagar a Corto Plazo	1.1.1.2	Bancos/Tesorería
242	Cemento y productos de concreto	1		Banco Moned. Ext.	2.1.1.2	Proveedores por Pagar a Corto Plazo	1.1.1.2	Bancos/Tesorería
242	Cemento y productos de concreto	2		Banco Moned. Nac.	2.1.1.2.1	Deudas por Adquisición de Bienes y Contratación de Servicios por Pagar a CP	1.1.1.2	Bancos/Tesorería
243	Café, yerba y productos de yerba	2		Banco Moned. Ext.	2.1.1.2.1	Deudas por Adquisición de Bienes y Contratación de Servicios por Pagar a CP	1.1.1.2	Bancos/Tesorería

Listado | Imprimir | Salir

COC	Nombre del COC	Tipo Gasto	Características	Medio de Pago	Cargo	Cuenta Contable		
						Cuenta de Cargo	Ahora	Cuenta de Abono
249	Otros materiales y artículos de construcción y reparación	1		Banco Moned. Nac.	2.1.1.2	Proveedores por Pagar a Corto Plazo	1.1.1.2	Bancos/Tesorería
249	Otros materiales y artículos de construcción y reparación	1		Banco Moned. Ext.	2.1.1.2	Proveedores por Pagar a Corto Plazo	1.1.1.2	Bancos/Tesorería
251	Productos químicos básicos	1		Banco Moned. Nac.	2.1.1.2	Proveedores por Pagar a Corto Plazo	1.1.1.2	Bancos/Tesorería
251	Productos químicos básicos	1		Banco Moned. Ext.	2.1.1.2	Proveedores por Pagar a Corto Plazo	1.1.1.2	Bancos/Tesorería
251	Productos químicos básicos	2		Banco Moned. Nac.	2.1.1.2.1	Deudas por Adquisición de Bienes y Contratación de Servicios por Pagar a CP	1.1.1.2	Bancos/Tesorería
252	Fertilizantes, pesticidas y otros agroquímicos	2		Banco Moned. Ext.	2.1.1.2.1	Deudas por Adquisición de Bienes y Contratación de Servicios por Pagar a CP	1.1.1.2	Bancos/Tesorería
252	Fertilizantes, pesticidas y otros agroquímicos	1		Banco Moned. Nac.	2.1.1.2	Proveedores por Pagar a Corto Plazo	1.1.1.2	Bancos/Tesorería
252	Fertilizantes, pesticidas y otros agroquímicos	1		Banco Moned. Ext.	2.1.1.2	Proveedores por Pagar a Corto Plazo	1.1.1.2	Bancos/Tesorería
253	Medicinas y productos farmacéuticos	1		Banco Moned. Nac.	2.1.1.2	Proveedores por Pagar a Corto Plazo	1.1.1.2	Bancos/Tesorería
253	Medicinas y productos farmacéuticos	1		Banco Moned. Ext.	2.1.1.2	Proveedores por Pagar a Corto Plazo	1.1.1.2	Bancos/Tesorería
253	Medicinas y productos farmacéuticos	2		Banco Moned. Nac.	2.1.1.2.1	Deudas por Adquisición de Bienes y Contratación de Servicios por Pagar a CP	1.1.1.2	Bancos/Tesorería
254	Materiales, accesorios y suministros médicos	2		Banco Moned. Ext.	2.1.1.2.1	Deudas por Adquisición de Bienes y Contratación de Servicios por Pagar a CP	1.1.1.2	Bancos/Tesorería
254	Materiales, accesorios y suministros médicos	1		Banco Moned. Nac.	2.1.1.2	Proveedores por Pagar a Corto Plazo	1.1.1.2	Bancos/Tesorería
254	Materiales, accesorios y suministros médicos	1		Banco Moned. Ext.	2.1.1.2	Proveedores por Pagar a Corto Plazo	1.1.1.2	Bancos/Tesorería
255	Materiales, accesorios y suministros de laboratorio	1		Banco Moned. Nac.	2.1.1.2	Proveedores por Pagar a Corto Plazo	1.1.1.2	Bancos/Tesorería
255	Materiales, accesorios y suministros de laboratorio	1		Banco Moned. Ext.	2.1.1.2	Proveedores por Pagar a Corto Plazo	1.1.1.2	Bancos/Tesorería
255	Materiales, accesorios y suministros de laboratorio	2		Banco Moned. Nac.	2.1.1.2.1	Deudas por Adquisición de Bienes y Contratación de Servicios por Pagar a CP	1.1.1.2	Bancos/Tesorería
256	Fibras sintéticas, hules, plásticos y derivados	2		Banco Moned. Ext.	2.1.1.2.1	Deudas por Adquisición de Bienes y Contratación de Servicios por Pagar a CP	1.1.1.2	Bancos/Tesorería
256	Fibras sintéticas, hules, plásticos y derivados	1		Banco Moned. Nac.	2.1.1.2	Proveedores por Pagar a Corto Plazo	1.1.1.2	Bancos/Tesorería
256	Fibras sintéticas, hules, plásticos y derivados	1		Banco Moned. Ext.	2.1.1.2	Proveedores por Pagar a Corto Plazo	1.1.1.2	Bancos/Tesorería
259	Otros productos químicos	1		Banco Moned. Nac.	2.1.1.2	Proveedores por Pagar a Corto Plazo	1.1.1.2	Bancos/Tesorería
259	Otros productos químicos	1		Banco Moned. Ext.	2.1.1.2	Proveedores por Pagar a Corto Plazo	1.1.1.2	Bancos/Tesorería
259	Otros productos químicos	2		Banco Moned. Nac.	2.1.1.2.1	Deudas por Adquisición de Bienes y Contratación de Servicios por Pagar a CP	1.1.1.2	Bancos/Tesorería
261	Combustibles, lubricantes y aditivos	2		Banco Moned. Ext.	2.1.1.2.1	Deudas por Adquisición de Bienes y Contratación de Servicios por Pagar a CP	1.1.1.2	Bancos/Tesorería
261	Combustibles, lubricantes y aditivos	1		Banco Moned. Nac.	2.1.1.2	Proveedores por Pagar a Corto Plazo	1.1.1.2	Bancos/Tesorería
261	Combustibles, lubricantes y aditivos	1		Banco Moned. Ext.	2.1.1.2	Proveedores por Pagar a Corto Plazo	1.1.1.2	Bancos/Tesorería
262	Carbón y sus derivados	1		Banco Moned. Nac.	2.1.1.2	Proveedores por Pagar a Corto Plazo	1.1.1.2	Bancos/Tesorería
262	Carbón y sus derivados	1		Banco Moned. Ext.	2.1.1.2	Proveedores por Pagar a Corto Plazo	1.1.1.2	Bancos/Tesorería



COC	Fuente del COG	Tipo Gasto	Características	Método de Pago	Cargo	Cuenta Contable		
						Cuenta de Cargo	Abitas	Cuenta de Abito
314	Telefonía tradicional	1		Banco Monet. Nac.	2.1.1.2	Proveedores por Pagar a Corto Plazo	1.1.1.2	Bancos/Tesorería
314	Telefonía tradicional	1		Banco Monet. Ext.	2.1.1.2	Proveedores por Pagar a Corto Plazo	1.1.1.2	Bancos/Tesorería
315	Telefonía celular	1		Banco Monet. Nac.	2.1.1.2	Proveedores por Pagar a Corto Plazo	1.1.1.2	Bancos/Tesorería
315	Telefonía celular	1		Banco Monet. Ext.	2.1.1.2	Proveedores por Pagar a Corto Plazo	1.1.1.2	Bancos/Tesorería
315	Telefonía celular	2		Banco Monet. Nac.	2.1.1.2.1	Deudas por Adquisición de Bienes y Contratación de Servicios por Pagar a CP	1.1.1.2	Bancos/Tesorería
316	Servicios de telecomunicaciones y satélites	2		Banco Monet. Ext.	2.1.1.2.1	Deudas por Adquisición de Bienes y Contratación de Servicios por Pagar a CP	1.1.1.2	Bancos/Tesorería
316	Servicios de telecomunicaciones y satélites	1		Banco Monet. Nac.	2.1.1.2	Proveedores por Pagar a Corto Plazo	1.1.1.2	Bancos/Tesorería
316	Servicios de telecomunicaciones y satélites	1		Banco Monet. Ext.	2.1.1.2	Proveedores por Pagar a Corto Plazo	1.1.1.2	Bancos/Tesorería
317	Servicios de acceso de Internet, redes y procesamiento de información	1		Banco Monet. Nac.	2.1.1.2	Proveedores por Pagar a Corto Plazo	1.1.1.2	Bancos/Tesorería
317	Servicios de acceso de Internet, redes y procesamiento de información	1		Banco Monet. Ext.	2.1.1.2	Proveedores por Pagar a Corto Plazo	1.1.1.2	Bancos/Tesorería
317	Servicios de acceso de Internet, redes y procesamiento de información	2		Banco Monet. Nac.	2.1.1.2.1	Deudas por Adquisición de Bienes y Contratación de Servicios por Pagar a CP	1.1.1.2	Bancos/Tesorería
318	Servicios postales y telegráficos	2		Banco Monet. Ext.	2.1.1.2.1	Deudas por Adquisición de Bienes y Contratación de Servicios por Pagar a CP	1.1.1.2	Bancos/Tesorería
318	Servicios postales y telegráficos	1		Banco Monet. Nac.	2.1.1.2	Proveedores por Pagar a Corto Plazo	1.1.1.2	Bancos/Tesorería
318	Servicios postales y telegráficos	1		Banco Monet. Ext.	2.1.1.2	Proveedores por Pagar a Corto Plazo	1.1.1.2	Bancos/Tesorería
319	Servicios integrales y otros servicios	1		Banco Monet. Nac.	2.1.1.2	Proveedores por Pagar a Corto Plazo	1.1.1.2	Bancos/Tesorería
319	Servicios integrales y otros servicios	1		Banco Monet. Ext.	2.1.1.2	Proveedores por Pagar a Corto Plazo	1.1.1.2	Bancos/Tesorería
319	Servicios integrales y otros servicios	2		Banco Monet. Nac.	2.1.1.2.1	Deudas por Adquisición de Bienes y Contratación de Servicios por Pagar a CP	1.1.1.2	Bancos/Tesorería
321	Arrendamiento de terrenos	2		Banco Monet. Ext.	2.1.1.2.1	Deudas por Adquisición de Bienes y Contratación de Servicios por Pagar a CP	1.1.1.2	Bancos/Tesorería
321	Arrendamiento de terrenos	1		Banco Monet. Nac.	2.1.1.2	Proveedores por Pagar a Corto Plazo	1.1.1.2	Bancos/Tesorería
321	Arrendamiento de terrenos	1		Banco Monet. Ext.	2.1.1.2	Proveedores por Pagar a Corto Plazo	1.1.1.2	Bancos/Tesorería
322	Arrendamiento de edificios	1		Banco Monet. Nac.	2.1.1.2	Proveedores por Pagar a Corto Plazo	1.1.1.2	Bancos/Tesorería
322	Arrendamiento de edificios	1		Banco Monet. Ext.	2.1.1.2	Proveedores por Pagar a Corto Plazo	1.1.1.2	Bancos/Tesorería
322	Arrendamiento de edificios	2		Banco Monet. Nac.	2.1.1.2.1	Deudas por Adquisición de Bienes y Contratación de Servicios por Pagar a CP	1.1.1.2	Bancos/Tesorería
323	Arrendamiento de mobiliario y equipo de administración, educacional y recreativo	2		Banco Monet. Ext.	2.1.1.2.1	Deudas por Adquisición de Bienes y Contratación de Servicios por Pagar a CP	1.1.1.2	Bancos/Tesorería
323	Arrendamiento de mobiliario y equipo de administración, educacional y recreativo	1		Banco Monet. Nac.	2.1.1.2	Proveedores por Pagar a Corto Plazo	1.1.1.2	Bancos/Tesorería
323	Arrendamiento de mobiliario y equipo de administración, educacional y recreativo	1		Banco Monet. Ext.	2.1.1.2	Proveedores por Pagar a Corto Plazo	1.1.1.2	Bancos/Tesorería



Listado Salir

COG	Nombre del COG	Tipo Gasto	Características	Medio de Pago	Cargo	Cuenta Contable		
						Cuenta de Cargo	Ahora	Cuenta de Ahora
353	Reparación y mantenimiento de equipo de transporte	1		Banco Monet. Extr.	2.1.1.2	Proveedores por Pagar a Corto Plazo	2.1.1.2	Banco/Tesorería
356	Reparación y mantenimiento de equipo de defensa y seguridad	1		Banco Monet. Nac.	2.1.1.2	Proveedores por Pagar a Corto Plazo	2.1.1.2	Banco/Tesorería
356	Reparación y mantenimiento de equipo de defensa y seguridad	1		Banco Monet. Extr.	2.1.1.2	Proveedores por Pagar a Corto Plazo	2.1.1.2	Banco/Tesorería
358	Reparación y mantenimiento de equipo de defensa y seguridad	2		Banco Monet. Nac.	2.1.1.2.1	Deudas por Adquisición de Bienes y Contratación de Servicios por Pagar a CP	2.1.1.2	Banco/Tesorería
357	Reparación y mantenimiento de equipo de defensa y seguridad	2		Banco Monet. Extr.	2.1.1.2.1	Deudas por Adquisición de Bienes y Contratación de Servicios por Pagar a CP	2.1.1.2	Banco/Tesorería
357	Instalación, reparación y mantenimiento de maquinaria, otros equipos y herramientas	1		Banco Monet. Nac.	2.1.1.2	Proveedores por Pagar a Corto Plazo	2.1.1.2	Banco/Tesorería
357	Instalación, reparación y mantenimiento de maquinaria, otros equipos y herramientas	1		Banco Monet. Extr.	2.1.1.2	Proveedores por Pagar a Corto Plazo	2.1.1.2	Banco/Tesorería
358	Servicios de limpieza y manejo de desechos	1		Banco Monet. Nac.	2.1.1.2	Proveedores por Pagar a Corto Plazo	2.1.1.2	Banco/Tesorería
358	Servicios de limpieza y manejo de desechos	1		Banco Monet. Extr.	2.1.1.2	Proveedores por Pagar a Corto Plazo	2.1.1.2	Banco/Tesorería
358	Servicios de limpieza y manejo de desechos	2		Banco Monet. Nac.	2.1.1.2.1	Deudas por Adquisición de Bienes y Contratación de Servicios por Pagar a CP	2.1.1.2	Banco/Tesorería
358	Servicios de jardinería y funguición	2		Banco Monet. Nac.	2.1.1.2.1	Deudas por Adquisición de Bienes y Contratación de Servicios por Pagar a CP	2.1.1.2	Banco/Tesorería
358	Servicios de jardinería y funguición	1		Banco Monet. Nac.	2.1.1.2	Proveedores por Pagar a Corto Plazo	2.1.1.2	Banco/Tesorería
358	Servicios de jardinería y funguición	1		Banco Monet. Extr.	2.1.1.2	Proveedores por Pagar a Corto Plazo	2.1.1.2	Banco/Tesorería
361	Difusión por radio, televisión y otros medios de mensajes sobre programas y actividades gubernamentales	1		Banco Monet. Nac.	2.1.1.2	Proveedores por Pagar a Corto Plazo	2.1.1.2	Banco/Tesorería
361	Difusión por radio, televisión y otros medios de mensajes sobre programas y actividades gubernamentales	1		Banco Monet. Extr.	2.1.1.2	Proveedores por Pagar a Corto Plazo	2.1.1.2	Banco/Tesorería
361	Difusión por radio, televisión y otros medios de mensajes sobre programas y actividades gubernamentales	2		Banco Monet. Extr.	2.1.1.2.1	Deudas por Adquisición de Bienes y Contratación de Servicios por Pagar a CP	2.1.1.2	Banco/Tesorería
362	Difusión por radio, televisión y otros medios de mensajes Comerciales para promover la venta de bienes o servicios	2		Banco Monet. Nac.	2.1.1.2.1	Deudas por Adquisición de Bienes y Contratación de Servicios por Pagar a CP	2.1.1.2	Banco/Tesorería
362	Difusión por radio, televisión y otros medios de mensajes Comerciales para promover la venta de bienes o servicios	1		Banco Monet. Nac.	2.1.1.2	Proveedores por Pagar a Corto Plazo	2.1.1.2	Banco/Tesorería
362	Difusión por radio, televisión y otros medios de mensajes Comerciales para promover la venta de bienes o servicios	1		Banco Monet. Extr.	2.1.1.2	Proveedores por Pagar a Corto Plazo	2.1.1.2	Banco/Tesorería
363	Servicios de creatividad, preproducción y producción de publicidad, excepto Internet	1		Banco Monet. Extr.	2.1.1.2	Proveedores por Pagar a Corto Plazo	2.1.1.2	Banco/Tesorería
363	Servicios de creatividad, preproducción y producción de publicidad, excepto Internet	2		Banco Monet. Extr.	2.1.1.2.1	Deudas por Adquisición de Bienes y Contratación de Servicios por Pagar a CP	2.1.1.2	Banco/Tesorería
363	Servicios de creatividad, preproducción y producción de publicidad, excepto Internet	1		Banco Monet. Nac.	2.1.1.2	Proveedores por Pagar a Corto Plazo	2.1.1.2	Banco/Tesorería
364	Servicios de revelado de fotografías	2		Banco Monet. Nac.	2.1.1.2.1	Deudas por Adquisición de Bienes y Contratación de Servicios por Pagar a CP	2.1.1.2	Banco/Tesorería
364	Servicios de revelado de fotografías	0		Banco Monet. Extr.	2.1.1.2	Proveedores por Pagar a Corto Plazo	2.1.1.2	Banco/Tesorería



Sistema Automatizado de Administración y Contabilidad Gubernamental (Ver: 2.4.0.1)

Ejercicios Polizas Presupuesto Egresos Ingresos Compras Tesorería **Otra Pública** Bienes Patrimoniales Catálogos Reportes Usuarios Utilería Ayuda Ventanas Salir

- Órdenes de Pago (Listo Ejercido)
- Aplicación de Pagos (Gasto Pagado)
- Aplicación de Pagos Directos
- Comprobación / Reposición de Fondos Revolventes
- Comprobación de Gastos
- Catálogos



# SAACG.NET

Sistema Automatizado de Administración y Contabilidad Gubernamental

1230216 FIDEICOMISO PARA LA PROMOCION TURISTICA DE ACAPULCO 2024 \* | Usuario: Arturo David Gonzales Almazan Ver: Usuarios Conectados al Sistema - (Usuarios Permitidos: 10)

Buscar

12:31 p. m.  
24/07/2024

Aplicación de Pagos

Nuevo | Modificar | Guardar | Cancelar | P. Cheque | Llave | Listado | Función | 2024 | Salir

Búsqueda Avanzada de Pago a Proveedor

Campo: Concepto Igual que [ ] Buscar

Mostrar Todos | Aceptar

Clave Pago Proveedor	Proveeduría	Razón Social	Fecha	Folio / Cheque	Total / Importe	Concepto	Status	Forma de Pago
22	13	EQUIPOS Y SOLUCIONES	29/02/2024	99202403291640	\$2,581.46	Renta de equipo	A	Transferencia
37	13	EQUIPOS Y SOLUCIONES	26/03/2024	99202403261239	\$2,581.46	Renta de equipo	A	Transferencia
70	13	EQUIPOS Y SOLUCIONES	29/04/2024	99202404291307	\$2,581.46	Pago correspond.	A	Transferencia
91	13	EQUIPOS Y SOLUCIONES	31/05/2024	99202405301131	\$2,581.46	Apoyo general op.	A	Transferencia
506	13	EQUIPOS Y SOLUCIONES	26/06/2024	99202406261347	\$2,581.46	Renta de equipo	A	Transferencia
64	297	FIDEICOMISO PARA LA P.	11/04/2024	99202404051903	\$1,575.00	Pago de alimento	A	Transferencia
65	297	FIDEICOMISO PARA LA P.	11/04/2024	99202404051959	\$6,000.00	Pago de pasaje	A	Transferencia
990	297	FIDEICOMISO PARA LA P.	06/06/2024	99202406061348	\$1,000.00	Apoyo grupo folkl.	A	Transferencia
116	297	FIDEICOMISO PARA LA P.	16/07/2024	99202407040947	\$1,000.00	Pago al grupo de	A	Transferencia
7	936	Fide Eugenia Avarado Bah.	31/01/2024	99202401311210	\$17,400.00	Servicio de fotogr.	A	Transferencia

NET  
alidad Gubernamental



**Aplicación de Pagos**

Nuevo | Modificar | Guardar | Cancelar | P. Cheque | Leyenda | Listado | Ejercicio: 2024 | Póliza: C00240 | Salir

Clave Pago Proveedor:  Proveedor / Beneficiario: EQUIPOS Y SOLUCIONES DEL PACIFICO SA DE CV Fecha: 31/05/2024

Descripción: Apoyo general operativo para FIDETUR correspondiente al mes de mayo 2024 Status: Activo

Forma Pago: Cuenta Bancaria / Efectivo Folio / Cheque: Total: 2,581.46

Compra	Folio Factura	Importe	Saldo Por Pagar	Pago
402	A-6231	\$2,581.46	\$0.00	\$2,581.46

NET  
alidad Gubernamental





### FIDEICOMISO PARA LA PROMOCION TURISTICA DE ACAPULCO GUERRERO

Fecha: 24/07/2024  
Fecha de Impresión: 22/11/24  
Página: 1

Usuario: Reporte

Póliza: C00240 Del 31/05/2024

Concepto: Apoyo general operativo para FIDETUR correspondiente al mes de mayo 2024. GP EQUIPOS Y SOLUCIONES DEL PACIFICO SA DE CV. Folio Pago: 91

Beneficiario: EQUIPOS Y SOLUCIONES DEL PACIFICO SA DE CV

Folio / Cheque: 8902405301131538141

No.	Cuenta	Descripción de la cuenta	Cargo	Abono	Concepto del movimiento
0001	8270-10-PT11-104-02301-0	ARRENDAMIENTO DE EQUIPO Y	\$2,281.48		FPOL GP EQUIPOS Y SOLUCIONES DEL PACIFICO SA DE CV. Folio Pago: 91
0002	8280-10-PT11-104-02301-0	ARRENDAMIENTO DE EQUIPO Y		\$2,281.48	FPOL GP EQUIPOS Y SOLUCIONES DEL PACIFICO SA DE CV. Folio Pago: 91
0003	3110-4-000011	EQUIPOS Y SOLUCIONES DEL	\$2,281.48		FPOL GP EQUIPOS Y SOLUCIONES DEL PACIFICO SA DE CV. Folio Pago: 91
0004	3110-02	SANTANDER, CTA. 82302435113		\$2,281.48	FPOL GP EQUIPOS Y SOLUCIONES DEL PACIFICO SA DE CV. Folio Pago: 91
<b>Sumas iguales =&gt;</b>			<b>2,282.92</b>	<b>2,282.92</b>	